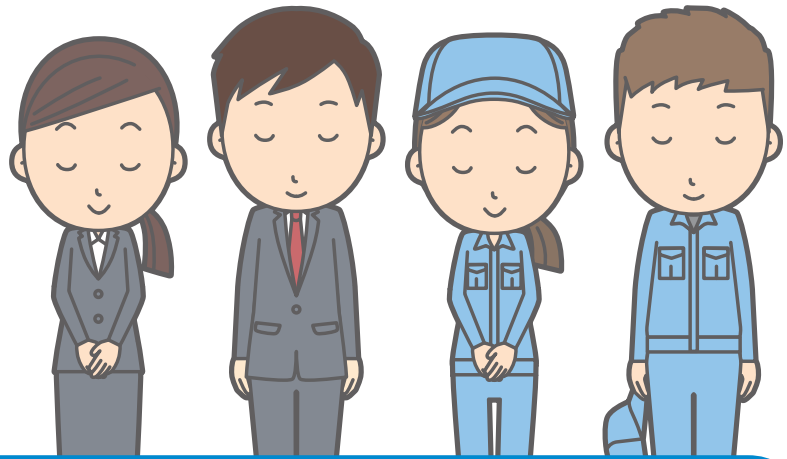
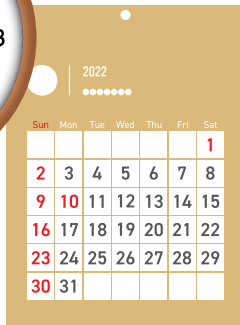
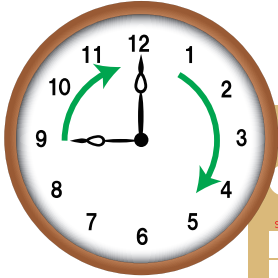


指定引取場所の 営業日・営業時間の御案内



家電リサイクルの指定引取場所は、
月曜～土曜の9:00～12:00、13:00～17:00を
標準の営業日・営業時間としています。

午前の受付は11:30まで、午後の受付は16:30までと
させていただきます。

指定引取場所ごとに臨時営業・臨時休業を行う日
があります。

*個別の指定引取場所ごとに、営業日等を御確認の上で持ち込みを行って
いただくよう、お願いいたします。

それぞれの指定引取場所の営業日等は、下記のサイトで
確認することができます。



家電リサイクル券センター → 指定引取場所検索

* <https://www.e-map.ne.jp/p/rkcsymap/>

