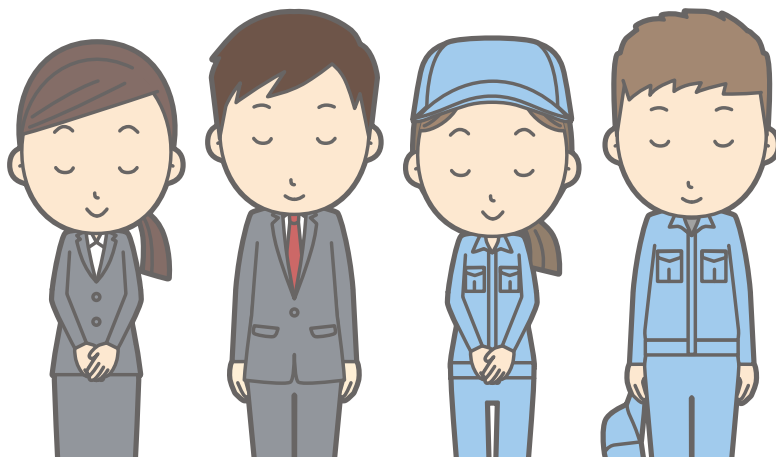
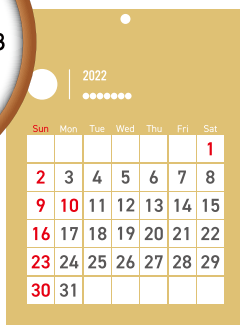
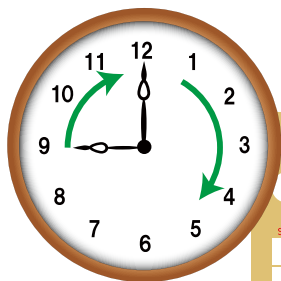


# 指定引取場所の 営業日・営業時間の御案内



家電リサイクルの指定引取場所は、  
月曜～土曜の9:00～12:00、13:00～17:00を  
標準の営業日・営業時間としています。

受付は営業終了時間の**30分前まで**とさせていただきます。

指定引取場所ごとに**臨時営業・臨時休業を行う日があります。**

\*個別の指定引取場所ごとに、営業日等を御確認の上で持ち込みを行って  
いただくよう、お願いいたします。

それぞれの指定引取場所の営業日等は、下記のサイトで確認することができます。



家電リサイクル券センター → 指定引取場所検索

\* <https://www.e-map.ne.jp/p/rkcsymap/>

